

BANQUE  
DE DÉTAIL

# TUNISIENS DU MONDE

## « Guide 2015 »





« Ensemble, sur le chemin de vos souvenirs »

## 1

## QUESTIONS / RÉPONSES

**1. Je réside à l'étranger et je désire passer des vacances en Tunisie avec mon véhicule. Que dois-je faire ?**

La réglementation permet à toute personne résidente à l'étranger quelle que soit sa nationalité d'importer temporairement son véhicule sous réserve de remplir les conditions suivantes :

- Justifier d'un séjour à l'étranger d'au moins une année.
- La durée globale des séjours en Tunisie au cours de la dernière année précédant l'entrée en Tunisie avec le véhicule doit être inférieure ou égale à 180 jours.

**2. Quelles sont les conditions d'âge requises pour les véhicules importés en franchise dans le cadre du retour définitif ?**

La franchise dans le cadre du retour définitif est accordée aux véhicules dont l'âge à leur entrée en Tunisie

est :

- Inférieur ou égal à 5 ans pour les véhicules destinés au transport de personnes.
- Inférieur ou égal à 5 ans pour les véhicules destinés au transport de marchandises y compris les véhicules tout terrain.

**3. Quels sont les documents à fournir pour bénéficier de la franchise dans le cadre du retour définitif sur mon véhicule ?**

Les documents requis pour régulariser la situation d'un véhicule dans le cadre du retour définitif sont :

- Une demande de privilège fiscal que vous pouvez acquérir auprès du bureau des douanes le plus proche de votre domicile
- Une photocopie de la carte d'identité nationale

- Une photocopie de la carte d'identité nationale du conjoint si vous êtes marié
- Un extrait de naissance si vous êtes célibataire
- Une photocopie des 32 pages du passeport
- Une photocopie de la carte grise du véhicule
- Une facture d'achat pour les véhicules neufs (minimum 6 mois) avec un timbre fiscal de 2 dinars
- Une photocopie du permis de circulation du véhicule
- Un timbre fiscal de 2 dinars
- Un certificat d'identification du véhicule délivré par l'Agence Technique du Transport Terrestre.

**4. Quelles sont les personnes qui peuvent conduire mon véhicule importé dans le cadre du retour définitif et immatriculé dans la série minéralogique « RS » ?**

Votre conjoint (c'est-à-dire votre épouse ou mari selon le cas) peut conduire votre véhicule sans aucune formalité préalable. Il lui suffit, en cas de contrôle, de présenter un document justifiant sa qualité. Vos ascendants (votre père et votre mère) et vos descendants (vos enfants) peuvent conduire votre véhicule sur autorisation écrite de la douane (renouvelable chaque année au bureau de rattachement).

**5. Quels sont les objets importés qui sont soumis à des autorisations spéciales ?**

<b>Biens</b>	Structure d'octroi de l'autorisation
<b>Téléphones fixes et portables et récepteurs satellites</b>	Ministère des technologies de la communication
<b>Plantes et animaux</b>	Ministère de l'Agriculture et des Ressources Hydrauliques
<b>Fusils de chasse</b>	Ministère de l'Intérieur et du Développement Local
<b>Instruments de mesure et de pesage</b>	Institut de la Métrologie Légale
<b>Plantes et animaux</b>	Ministère du Commerce et de l'Artisanat

L'importation de Tabac et des boissons alcoolisées est, quant à elle, soumise aux limitations quantitatives suivantes

Boissons	Variété	Limite
Boissons	Inférieur à 25°	2 litres
Alcoolisées	Supérieur à 25°	1 litre
Tabac	Cigarettes	200
	Cigarillos	100
	Cigares	50
	Tombac	500g

### 6. Quels sont les comptes réglementaires auxquels je suis éligible ?

En tant que Tunisien Résident à l'étranger, vous êtes éligible à la détention de l'un de ces comptes :

- Compte en dinars tunisiens, sans garantie de transfert
- Compte en devises ou en dinars Convertibles moyennant une garantie de transfert

### COMPTE DE DEPÔT OU COMPTE CHÈQUE

#### Définition

Comme son nom l'indique, le compte chèque est un compte qui comporte pour son titulaire la faculté d'émettre

des chèques et autres moyens de paiement : c'est donc un compte de dépôt à vue tenu en dinars.

#### Personnes concernées

- Toute personne physique résidente jouissant de la capacité civile,
- Certaines personnes morales (Club, Comité, Association)...

#### Fonctionnement

- 1- Opérations de crédit
  - Versement d'espèces,
  - Versement de chèques,
  - Virement reçu (salaires, retraites etc...),
  - Intérêts créditeurs.
- 2- Opérations de débit
  - Retrait d'espèces,
  - Paiement de chèques,

- Domiciliation d'effets, de factures, etc.
- Virement débit,
- Agios débiteurs ... etc.

#### Rémunération

Le taux d'intérêt annuel du Compte Chèque est plafonné à 2% l'an, toutefois le solde créditeur de ce compte n'est pas rémunéré.

#### Régime fiscal

Au cas où le solde créditeur du compte est rémunéré, les intérêts sont soumis à l'Impôt sur les Revenus au taux de 20%.

#### Formalités d'ouverture

- Carte d'Identité Nationale (photocopie) et dépôt d'un spécimen de signature (fiche spécimen).

#### Caractéristiques

- Le compte Chèque ne doit pas avoir un solde débiteur. Il ne comporte pas la faculté de découvert (Art 672 du code de commerce)
- Le titulaire du compte chèque dispose d'un carnet de chèques délivré gratuitement par la banque\*,
- Il peut être un compte joint, ouvert au nom de deux personnes : le titulaire et son conjoint. Le compte joint peut fonctionner soit sous les signatures conjointes des co-titulaires soit sous l'une des signatures des co-titulaires.

(\*) : La délivrance de carnet de chèque n'est pas obligatoire pour la banque

### COMPTE ETRANGER EN DINARS CONVERTIBLES

#### Fonctionnement

1- Opérations de crédit (sans autorisation préalable de la BCT)

- Produit en dinars de la cession, sur le marché des changes, de devises virées de l'étranger par ordre du titulaire du compte ou d'un autre non résident.
- Virement d'autres comptes étrangers en devises ou en dinars convertibles .
- Produit en dinars de la cession de billets de banques étrangers déclarés à la douane.

2- Opérations de débit (sans autorisation préalable de la BCT)

- Achat, sur le marché des changes ,de devises destinées à être virées à l'étranger.
- Virements vers d'autres comptes étrangers en devises ou en dinars convertibles.
- Achat, sur le marché des changes, de devises destinées à être remises au titulaire du compte, à un de ses employés ou à un autre non résident.
- Tout paiement en Tunisie (respect de la réglementation des changes pour certaines opérations).

**Rémunération**

Exclusivement pour les tunisiens résidents à l'étranger, la rémunération est de TMM-2

**Régime fiscal**

Les intérêts sur les dépôts sur ces comptes sont exonérés de tous impôts et taxes.

**Caractéristiques**

- Le Compte étranger en dinars convertibles ne doit en aucun cas enregistrer un solde débiteur.
- Le titulaire du compte étranger en dinars convertibles peut disposer d'un carnet de chèques\*.

**Papiers nécessaires à l'ouverture**

- Le passeport
- La carte diplomatique (pour les diplomates).
- La carte de séjour en cours de validité.
- CIN.

**COMPTE ETRANGER EN DEVICES CONVERTIBLES****Fonctionnement**

- 1- Opérations de crédit (sans autorisation préalable de la BCT)
- Virements en devises de l'étranger

d'ordre du titulaire du compte ou d'un autre non résident.

- Virements d'autres comptes étrangers en devises ou en dinars convertibles.
- Versement de billets de banques étrangers déclarés à la Douane.

2- Opérations de débit (sans autorisation préalable de la BCT)

- Virements de devises à l'étranger .
- Virements vers d'autres comptes étrangers en devises ou en dinars convertibles.
- Retrait en billets de banque étrangers en faveur du titulaire du compte, d'un de ses employés ou d'un autre non résident.
- Tout paiement en Tunisie (respect de la réglementation de changes pour certaines opérations).

**Rémunération**

Le compte étranger en devises convertibles est productif d'intérêts librement négociés avec le titulaire du compte en fonction des taux prévalant sur le Marché.

**Régime fiscal**

Les intérêts sur les dépôts sur ces comptes sont exonérés de tous impôts et taxes.

**Caractéristiques**

- Le compte en devises convertibles ne doit en aucun cas avoir un solde débiteur
- Le titulaire du compte en devises convertibles peut détenir un carnet de chèque\*.

**Papiers nécessaires à l'ouverture**

- Le passeport
- La carte diplomatique (pour les diplomates)
- CIN.
- La carte de séjour en cours de validité.

**SITES INTERNET UTILES**

[www.ctn.com.tn](http://www.ctn.com.tn)  
[www.douane.gov.tn](http://www.douane.gov.tn)  
[www.ote.nat.tn](http://www.ote.nat.tn)  
[www.finances.gov.tn](http://www.finances.gov.tn)

(\*) : La délivrance de carnet de chèque n'est pas obligatoire pour la banque

# 2

## VOS LOISIRS

### 2.1 AGENDA CULTUREL

#### International Noise

Du 07 août 2015 au 09 août 2015

**Hammamet**



#### Festival de Musique Électronique

Dedication Outdoor Festival Tunisia 2015

Du 16 août 2015 au 17 août 2015

**Hammamet**



#### La 51<sup>ème</sup> édition du festival de Carthage

Du 11 juillet au 18 août 2015

**Tunis**



#### Festival International de Hammamet

Du 9 juillet au 20 août 2015

**Hammamet**



#### Festival de la Médina de Tunis 2015

Avec des événements tout le long du mois de Ramadan, dans plusieurs espaces de la ville de Tunis

**Tunis**



#### Festival de la Médina de Radès 2015

Du 21 juin au 03 juillet 2015

**Tunis**



#### Ramadan 2015 au Club Culturel Tahar

**Haddad**

Du 23 juin au 12 juillet 2015

**Tunis**



#### Layali El Saf Saf

Du 28 juin au 16 juillet 2015

**Tunis**



**Les soirées ramadanesques à Ennejma Ezzahra**  
**Tunis**



**Tomorrow Island 2015**  
 Du 31 juillet 2015 au 02 août 2015  
**Djerba**



**Festival Layali El Médina Bizerte 2015**  
 Du 25 juin au 10 juillet 2015  
**Bizerte**



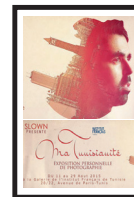
**Expo Art Fair au Carpe Diem**

Les 7 et 8 août  
 ART FAIR est le nouveau projet qui réunit l'équipe de HYPE à une vingtaine d'artistes tunisiens et internationaux. Une exposition d'art avec vente au profit de l'association Free Reporters et un rassemblement artistique avec de nombreux collectifs.  
**Tunis**



**Une balade photographique au cœur de la Tunisie by SLOWN**

Du 11 au 29 août  
 Le photographe tunisien Slown organise une exposition photographique du 11 août jusqu'au 29 août à l'Institut Français de Tunisie.  
**Tunis**



**Festival International de Musique  
Symphonique d'El Jem 2015**

Du 28 juillet au 15 août 2015

Programme de la 30<sup>ème</sup> édition du festival  
international de Musique Symphonique  
El Jem :

28 juillet 2015 : l'Orchestre des Jeunes de  
la Méditerranée (France)

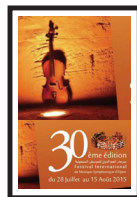
30 juillet 2015 : l'orchestre de Pau Pays de  
Béarn (OPPB), de France

1<sup>er</sup> août 2015 : l'Orchestre symphonique  
d'Algérie

08 août 2015 : I Solisti Filarmonici Italiani  
d'Italie

12 août 2015 : l'Orchestre symphonique  
tunisien

**El Mahdia**



**Festival National de la Pistache de Majel  
Bel Abbès**

Du 07 au 16 août 2015 à Majel Bel Abbès

Un groupe de jeunes de la région de Majel  
Bel Abbès, gouvernorat de Kasserine a pris  
l'initiative d'organiser un festival dénommé  
« Festival National de la Pistache »

**Kasserine**



## 2.2 ET POUR VOS ENFANTS

**Carthage Land  
Yasmine Hammamet**

Tél : 72 240 111

**Carthage Land  
Les Berges du Lac Tunis**

Tél : 70 020 820

**Friguia Park  
Sousse**

Tél : 73 380 522

**Hergla Karting Park  
Sousse**

Tél : 73 251 485

**Acqua palace  
Port El Kantaoui Hammam  
Sousse**

Tél : 73 348 855

**Djerba Explore  
Route touristique de Midoun**

Tél : 75 745 255



## 2

## NOTRE RÉSEAU D'AGENCES

## COORDONNÉES AGENCE DU GRAND TUNIS

AGENCE	Adresses	Gouvernorat	Code postal	Tél	Fax
<b>BARDO</b>	Place De L'assemblée Nationale, Imm. Mouradi - Bardo	TUNIS	2000	71 218 190	71 218 199
<b>ENASSR</b>	R.d.c Bloc A, Résidence Youssef .Av. Hedi Nouria, Ennasr II	ARIANA	9149	71 218 200	71 218 209
<b>MENZAH VI</b>	Rue Y.djait - El Menzah 2	ARIANA	1004	71 218 350	71 218 359
<b>LA CHARGUIA</b>	Angle Rue 8600 Et 8608 Zone Industrielle Charguia I	ARIANA	2035	71 218 330	71 218 339
<b>ARIANA</b>	Rue Du Métal - Borj Louzir Ariana	ARIANA	2073	71 218 360	71 218 369
<b>MNIHLA</b>	Km 3 Ennogra - Rte De Bizerte Mnihla	ARIANA	2094	71 218 380	71 218 389
<b>ARIANA EL JADIDA</b>	67, Av. Habib Bourguiba - Ariana	ARIANA	2080	71 218 210	71 218 219
<b>EL GHAZALA</b>	Av. Fathi Zouhir, Rte De Raoued, Cité El Ghazala	ARIANA	2083	71 218 240	71 218 249
<b>CENTRE URBAIN NORD</b>	Centre Urbain Nord En Face De L'INSAT	ARIANA	1082	71 218 660	71 218 669
<b>ARIANA CITE ENNOZHA</b>	1 Av. Hedi Khefacha, Ariana	ARIANA	2080	71 218 740	71 218 749
<b>LES BERGES DU LAC</b>	Rue du Lac Victoria Immeuble Sabrim Bloc G - Les Berges Du Lac	TUNIS	1053	71 218 390	71 218 399
<b>KRAM OUEST</b>	37,39,41 Rue Farhat Hached – Kram Ouest	TUNIS	2089	71 218 730	71 218 739
<b>MORNAGUIA</b>	Av. Habib Bourguiba – Mornaguia	MANOUBA	2010	71 218 700	71 218 709
<b>DAR FADHAL</b>	Résidence Azur / Rdc Bloc I - Av. Mongi Slim - L'Aouina	TUNIS	2035	71 218 670	71 218 679

<b>IBN KHALDOUN</b>	Angle Rue 6700 N°1 & Rue 6691 N°2 - El Omrane Supérieur - Cité Ibn Khaldoun	TUNIS	2062	71 218 250	71 218 259
<b>BARDO BEL AIR</b>	55, Av Bayrem Ettounsi - Bardo	TUNIS	2000	71 218 230	71 218 239
<b>KHEIREDDINE PACHA</b>	48, Rue Kheireddine Pacha - Tunis	TUNIS	1002	71 218 220	71 218 229
<b>LA GOULETTE</b>	Av. H. Bourguiba - La Goulette	TUNIS	2060	71 218 340	71 218 349
<b>SIDI BOUSAÏD</b>	Av. H. Bourguiba - Sidi Bou Saïd	TUNIS	2026	71 218 290	71 218 299
<b>KHEIREDDINE</b>	Av. H. Bourguiba - Le Kram	TUNIS	2015	71 218 260	71 218 269
<b>DOUAR HICHER</b>	Cite L'Ere Nouvelle – Immeuble A3 N° Ac 14 Douar Hicher	MANOUBA	2086	71 218 320	71 218 329
<b>MARSA PLAGE</b>	Cité Essaâda - La Marsa	TUNIS	2070	71 218 280	71 218 289
<b>LA MARSA</b>	25 Place Med Moncef Bey - La Marsa	TUNIS	2070	71 218 180	71 218 189
<b>SAADI</b>	Imm. Saâdi - El Menzah	TUNIS	1004	71 218 270	71 218 279
<b>OUED ELLIL</b>	Km 8 Route De Mateur - La Manouba	MANOUBA	2010	71 218 300	71 218 309
<b>BORJ EL AMRI</b>	Cité Commerciale - Mornaguia	MANOUBA	1110	71 218 310	71 218 319
<b>EL MANAR</b>	Bis, Rue T. Ben Ammar - El 5 Manar	TUNIS	2090	71 218 370	71 218 379
<b>BOX DE CHANGE AEROPORT</b>	Aéroport Tunis Carthage	ARIANA	-	-	-
<b>CENTRALE</b>	65, Av. H. Bourguiba - Tunis	TUNIS	1001	71 218 010	71 218 019
<b>BELHASSEN</b>	Angle Av. De Carthage Et Rue Ali - Ben Ghedhehem -Tunis	TUNIS	1000	71 218 060	71 218 069
<b>BEB JEDID</b>	61, Av. Bab Jedid - Tunis	TUNIS	1008	71 218 120	71 218 129
<b>SIDI EL BAHRI</b>	9, Av. Ali Belhaouane - Tunis	TUNIS	1006	71 218 080	71 218 089
<b>BEN AROUS</b>	29, Av. H.bourguiba - Ben Arous	BEN AROUS	2013	71 218 070	71 218 079
<b>EL MOUROUJ</b>	Centre Commercial El Lamti - El Mourouj I	BEN AROUS	2074	71 218 090	71 218 099
<b>EZ-ZAHRA</b>	Angle Av. Ch. Nicoles - H. Bourguiba Ezzahra	BEN AROUS	2034	71 218 140	71 218 149
<b>BOUMHEL</b>	39, Cité El Mouna, Av. de l'Environnement	BEN AROUS	2092	71 218 100	71 218 109
<b>MEGRINE</b>	13 Bis, Av. H.bourguiba - Mégrine	BEN AROUS	2033	71 218 160	71 218 169
<b>EL HRAYRIA</b>	Rte 4667 - Ezzahrouni	TUNIS	2051	71 218 170	71 218 179

AGENCE	Adresses	Gouvernorat	Code postal	Tél	Fax
<b>EL OUARDIA</b>	23, Av. 15 Octobre 1963, Lacagna - El Ouardia	TUNIS	1009	71 218 150	71 218 159
<b>EL JAZIRA</b>	26, Rue Al Jazira - Tunis	TUNIS	1000	71 218 040	71 218 049
<b>AFRIQUE</b>	25, Av. H. Bourguiba - Tunis	TUNIS	1001	71 218 020	71 218 029
<b>SOUKS</b>	Rue Jamâa Ezzitouna - Tunis	TUNIS	1008	71 218 050	71 218 059
<b>MISR</b>	10, Rue D'Egypte - Tunis	TUNIS	1000	71 218 030	71 218 039
<b>ALAIN SAVARY</b>	45, Rue Alain Savary - Tunis	TUNIS	1002	71 218 110	71 218 119
<b>ETATS UNIS</b>	22, Av. Des Etats-Unis - Tunis	TUNIS	1002	71 218 130	71 218 139

COORDONNÉES AGENCE DU **CAP BON**

AGENCE	Adresses	Gouvernorat	Code postal	Tél	Fax
<b>HAMMAMET</b>	Av. du Koweit	HAMMAMET	8050	71 218 610	71 218 619
<b>HAMMAMET VILLE</b>	Av. de la République - Hammamet	HAMMAMET	8050	71 218 640	71 218 649
<b>GROMBALIA</b>	Angle Rue Farhat Hached Et Hedi Chaker	NABEUL	8030	71 218 530	71 218 539
<b>MENZEL BOUZELFA</b>	Av. H. Bourguiba - Mz Bouzelfa	NABEUL	8010	71 218 620	71 218 629
<b>MENZEL TEMIME</b>	Av. De L'environnement - Mz Temime	NABEUL	8080	71 218 630	71 218 639
<b>NABEUL RTE DE HAMMAMET</b>	Av. Habib Thameur - Nabeul	NABEUL	8000	71 218 600	71 218 609
<b>DAR CHAABANE</b>	Av. De L'environnement - Dar Chaabane El Fehri - Nabeul	NABEUL	8011	71 218 550	71 218 559
<b>NABEUL VILLE</b>	83, Av. Hédi Chaker - Nabeul	NABEUL	8000	71 218 560	71 218 569
<b>KORBA</b>	Av. Habib Bourguiba Route De Nabeul	NABEUL	8070	71 218 570	71 218 579
<b>KELIBIA</b>	6, Av. Ibn Khaldoun - Kelibia	NABEUL	8090	71 218 540	71 21 8549

AGENCE	Adresses	Gouvernorat	Code postal	Tél	Fax
<b>ENNFIDHA</b>	Av. De La République - Enfidha	SOUSSE	4030	71 218 650	71 218 659
<b>FAHS</b>	Imm. Majus Av. H.Bourghuiba	Zaghouan	1140	71 218 580	71 218 589
<b>ZAGHOUAN</b>	Imm.Ctama, Bab Ouali	Zaghouan	1100	71 218 590	71 218 599

COORDONNÉES AGENCE DU **NORD**

AGENCE	Adresses	Gouvernorat	Code postal	Tél	Fax
<b>BIZERTE</b>	Av. Med Bey - Bizerte	BIZERTE	7000	71 218 420	71 218 429
<b>TINJA</b>	Angle Av. H. Bourguiba Et Lotissement Ezzabbes - Tinja	BIZERTE	7032	71 218 510	71 218 519
<b>RAS JEBEL</b>	Av. H. Bourguiba - Ras Jebel	BIZERTE	7070	71 218 490	71 218 499
<b>MATEUR</b>	Av. Taieb M'hiri - Mateur	BIZERTE	7030	71 218 430	71 218 439
<b>MENZEL JEMIL</b>	1, Av. H.Bourguiba - Mz Jemil	BIZERTE	7080	71 218 440	71 218 449
<b>MENZEL ABDERRAHMAN</b>	45, Av. . H.Bourguiba - Mz Abderrahmen	BIZERTE	7035	71 218 460	71 218 469
<b>ZARZOUNA</b>	Av. de L'Environnement, Zarzouna	BIZERTE	7021	71 218 410	71 218 419
<b>MENZEL BOURGUIBA</b>	Angle, Rue H.Chaker - Rue 18 Janvier 1952	BIZERTE	7050	71 218 400	71 218 409
<b>TABARKA</b>	32, Av. H. Bourguiba - Tabarka	JENDOUBA	8110	71 218 500	71 218 509
<b>JENDOUBA</b>	Place Farhat Hached - Jendouba	JENDOUBA	8100	7 1 218 450	71 218 459
<b>GHARDIMAOU</b>	44, Av. Habib Bourguiba - Ghardimaou	JENDOUBA	8160	71 218 470	71 218 479
<b>LE KEF</b>	2, Rue Mongi Slim - Le Kef	LE KEF	7100	71 218 520	71 218 529
<b>BEJA</b>	3, Av. H. Bourguiba - Imm. Ctama	BEJA	9000	71 218 480	71 218 489

COORDONNÉES AGENCE DU **CENTRE**

AGENCE	Adresses	Gouvernorat	Code postal	Tél	Fax
<b>KALAA KEBIRA</b>	Av 1Er Juin - Kalaa Kebira	SOUSSE	4060	71 219 110	71 219 119
<b>SOUSSE RTE TOURISTIQUE</b>	Av. 14 Janvier Khezema EST Rte Touristique	SOUSSE	4051	71 219 580	71 219 589
<b>SOUSSE</b>	8, Av. H. Thameur - Sousse Médina	SOUSSE	4000	71 219 090	71 219 099
<b>HAMMAM SOUSSE</b>	3, Av. H. Bourguiba - Hammam Sousse	SOUSSE	4011	71 219 120	71 219 129
<b>SOUSSE NEJMA</b>	Rte De La Corniche - Sousse Médina	SOUSSE	4000	71 219 520	71 219 529
<b>SOUSSE CORNICHE</b>	Complexe Touristique Riadh Palm - Sousse	SOUSSE	4000	71 219 070	71 219 079
<b>SOUSSE CITE ERRIADH</b>	Rue Taoufik Cité Erriadh Sousse	SOUSSE	4023	71 219 040	71 219 049
<b>SOUSSE SAHLOUL</b>	Av. De La Liberté - Sahloul - Sousse	SOUSSE	4054	71 219 030	71 219 039
<b>MSAKEN</b>	Centre Commercial - Msaken	SOUSSE	4070	71 219 130	71 219 139
<b>MSAKEN II</b>	Av. 20 Mars 1956 - Msaken	SOUSSE	4070	71 218 710	71 218 700
<b>MSAKEN III</b>	Route De Sousse - Msaken	SOUSSE	4070	71 218 760	71 218 769
<b>SOUSSE CITE EZZOUHOUR</b>	Nouvelle Cite Residentielle - Cite Ezzouhour Gp1 Route Kairouan	SOUSSE	4031	71 219 570	71 219 579
<b>SOUSSE KHEZEMA</b>	Av. La Parle Du Sahel - Immeuble Trabelsi - Sousse Khezama	SOUSSE	4051	71 218 750	71 218 759
<b>SOUSSE JAWHARA</b>	Av. Med Karoui Souk El Ahad Ezzahra Sousse	SOUSSE	4000	71 219 020	71 219 029
<b>MONASTIR</b>	Imm. Le Rempart - Monastir	MONASTIR	5000	71 219 100	71 219 109
<b>MONASTIR II</b>	Angle Boulevard 7 Novembre & Av. Du Combattant Suprême - Monastir	MONASTIR	5000	71 219 060	71 219 069
<b>TEBOULBA</b>	Av. H. Bourguiba - Teboulba	MONASTIR	5080	71 219 190	71 219 199
<b>KHENIS</b>	Av. H Bourguiba	MONASTIR	5011	71 219 180	71 219 189
<b>JAMMEL</b>	Av. Hassen Borji - Jammel	MONASTIR	5020	71 219 010	71 219 019

AGENCE	Adresses	Gouvernorat	Code postal	Tél	Fax
<b>KSAR HELLAL</b>	Av. Hadj Ali Soua - Route De Monastir - Ksar Hellal	MONASTIR	5070	71 219 050	71 219 059
<b>MENZEL KAMEL</b>	Av. Habib Bourguiba - Menzel Kamel	MONASTIR	5013	71 219 550	71 219 559
<b>BEMBLA</b>	Av. 14 Janvier - Bembla - Monastir	MONASTIR	5021	71 219 560	71 219 569
<b>MOKNINE</b>	Av. Farhat Hached - Moknine	MONASTIR	5050	71 219 530	71 219 539
<b>KAIROUAN</b>	Cité Commerciale - Kairouan	KAIROUAN	3100	71 219 150	71 219 159
<b>S. A. BOUHAJLA</b>	Av. 7 Novembre - Sidi Amor Bouhajla	KAIROUAN	3180	71 219 160	71 219 169
<b>LA CHEBBA</b>	Av. H.bourguiba - Chebba	MAHDIA	5170	71 219 170	71 219 179
<b>MAHDIA</b>	Av. H. Bourguiba - Mahdia	MAHDIA	5100	71 219 080	71 219 089
<b>AEROPORT SKANES MONASTIR</b>	Aéroport Skanes Monastir	MONASTIR	-	-	-

COORDONNÉES AGENCE DU **SUD EST**

AGENCE	Adresses	Gouvernorat	Code postal	Tél	Fax
<b>GABES</b>	159 Av. Farhat Hached - Gabes	GABES	6000	71 219 470	71 219 479
<b>EL HAMMA</b>	Av H.bourguiba, El Hamma Gabes	GABES	6020	71 219 370	71 219 379
<b>GABES SIDI BOULBEBA</b>	Place Des Martyrs Blvd Jamel Abdennasser Sidi Boulbeba - Gabes	GABES	6000	71 219 320	71 219 329
<b>SFAX MOULINVILLE</b>	Rte De Tunis - 0,5 Av. Bizerte - Sfax Moulinville	SFAX	3002	71 219 450	71 219 459
<b>SFAX HEDI CHAKER</b>	17 Av. Hédi Chaker - Sfax Bab Bhar	SFAX	3000	71 219 440	71 219 449
<b>SFAX RTE DE MENZEL CHAKER</b>	Route Menzel Chaker, Km 3 - Sfax	SFAX	3052	71 219 340	71 219 349
<b>SFAX ROUTE DE GABES</b>	Route De Gabes Km 3 - Sfax	SFAX	3000	71 219 350	71 219 359

AGENCE	Adresses	Gouvernorat	Code postal	Tél	Fax
<b>SFAX EL JADIDA</b>	Av 14 Janvier, Centre Commercial El Arouika - Sfax El Jadida	SFAX	3027	71 219 410	71 219 419
<b>SFAX CHIHIA</b>	Rte De Ténior Chihia - Km 6,5 - Sfax	SFAX	3041	71 219 360	71 219 369
<b>SFAX POUDRIERE</b>	Rue Jameleddine El Afghani - Zone Industrielle La Poudriere - Sfax	SFAX	3002	71 219 380	71 219 389
<b>SAKIET EDDAIER</b>	Route Mahdia - Km 6,5 Av. Habib Bourguiba Sakiet Eddaier	SFAX	3011	71 219 390	71 219 399
<b>SFAX GREMDA</b>	Route De Gremda - Km 3, Sidi Abbes, Immeuble Sawsen - Sfax	SFAX	3002	71 219 140	71 219 149
<b>SFAX TAPARURA</b>	Angle Av. Patrice Lumanba / Rue A. Bach Hamba - Sfax Bab Bhar	SFAX	3000	71 219 400	71 219 409
<b>KERKENNAH</b>	Av. Farhat Hached Ramla - Kerkennah	SFAX	3070	71 219 460	71 21 9469
<b>REX PALACE</b>	Croisement Rue Abou El Kacem Chebbi Et Ali Bach Hamba - Sfax	SFAX	3000	71 219 420	71 219 429
<b>SAKIET EZZIT</b>	64, Av. Hédi Chaker, Sakiet Ezzit - Sfax	SFAX	3021	71 219 330	71 219 339
<b>JERBA HOUMET ESSOUK</b>	Av. Ben Boumesaour	JERBA	4180	71 219 500	71 219 509
<b>JERBA MIDOUN</b>	Midoun	JERBA MIDOUN	4116	71 219 490	71 219 499
<b>MEDENINE</b>	Imm, Etammia	MEDENINE	4100	71 219 480	71 219 489
<b>ZARZIS</b>	Complexe Ezzitouna, Rte de Medenine	ZARZIS	4170	71 219 430	71 219 439

COORDONNÉES AGENCE DU **SUD OUEST**

AGENCE	Adresses	Gouvernorat	Code postal	Tél	Fax
<b>GAFSA</b>	Av Taleb M'hiri - Gafsa	GAFSA	2100	71 219 310	71 219 319
<b>GAFSA ENNOUR</b>	Rue Palestine - Cite Ennour - Gafsa	GAFSA	2100	71 219 200	71 219 209
<b>METLAOUI</b>	35, Av. Habib Bourguiba - Metlaoui	GAFSA	2130	71 219 230	71 219 239
<b>KASSERINE</b>	Av. Habib Bourguiba - Kasserine	KASSERINE	1200	71 219 210	71 219 219
<b>SBIBA</b>	Rue Aboubaker Fourati - Sbiba	KASSERINE	1270	71 219 250	71 219 259
<b>CEBBALA</b>	Av. 7 Novembre - Cebbala - Sidi Bouzid	SIDI BOUZID	9122	71 219 270	71 219 279
<b>SIDI ALI BEN AOUN</b>	Rue 7 Novembre 1987 - Sidi Ali Ben Aoun	SIDI BOUZID	9120	71 219 240	71 219 249
<b>SIDI BOUZID</b>	Rue Houcine Bouzaïne - Sidi Bouzid	SIDI BOUZID	9100	71 219 280	71 219 289
<b>TATAOUINE</b>	175 - Av. Habib Bourguiba - Tataouine	TATAOUINE	3200	71 219 220	71 219 229
<b>NAFTA</b>	Av. H. Bourguiba - Nefta	TOZEUR	2240	71 219 290	71 219 299
<b>DEGUECHE</b>	Av. Farhat Hached - Degache	TOZEUR	2260	71 219 300	71 219 309
<b>TOZEUR</b>	Route De Nefta - Tozeur	TOZEUR	2200	71 219 260	71 219 269

À VOS CÔTÉS

Pour en savoir plus



**Pour demander des informations sur votre compte,  
par téléphone au 81 10 25 25\***

\* Appel non surtaxé



**Pour suivre votre compte sur [www.uibnet.com.tn](http://www.uibnet.com.tn)**